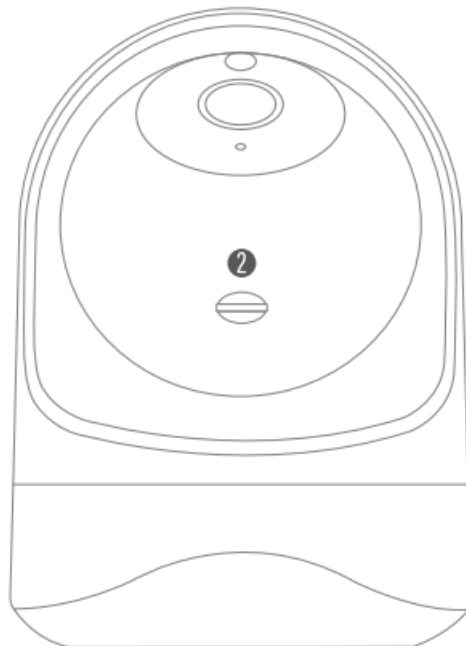
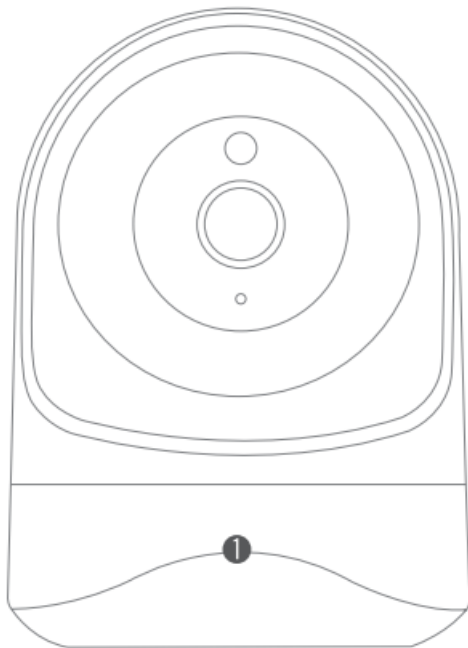


BiiCam DI-01



1. Product beschrijving:

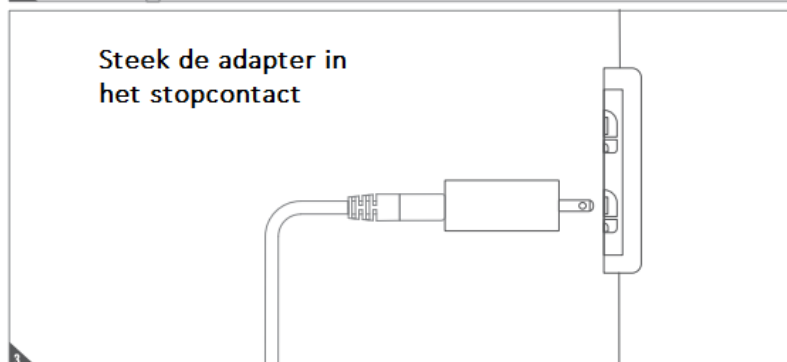
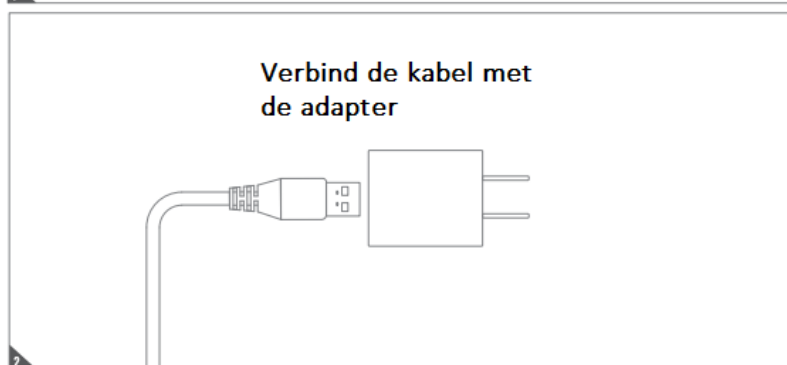
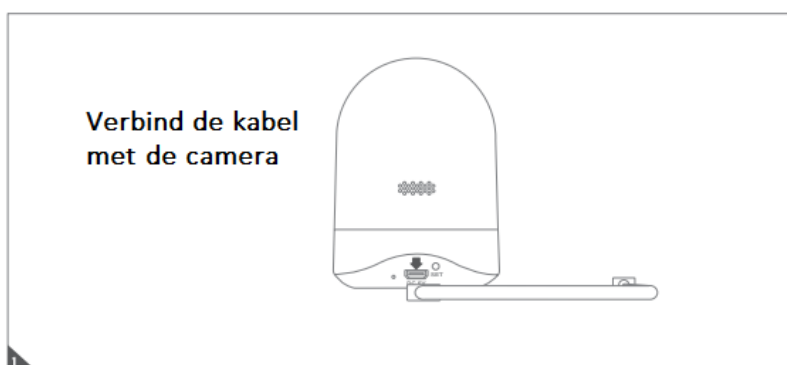


1. IP Camera
2. Micro sd kaart
3. Speaker
4. LED
5. Stroom ingang
6. Reset knop

2. Specificaties:

Biicam DI-01			
Video resolutie	Full HD 1080P	Alarm	Bewegingsdetectie
Compressie	H.264	Opslag	Micro SD 128GB
Frame Rate	1920x1080@15FPS	Opname modus	Beweging
Gezichtsveld	110 °	Werk. Temp.	0C° - 40C°
Dag/Nacht modus	ICR met IR LED	Power	Adapter DC12V/1A
Connectiviteit	802,11b/g/n@2.4ghz		
Ethernet	10/100 Mbps		

3. Hardware installatie



4. Download de app EYEOPEN van powertech.



1. Scan de QR code om de app te downloaden of ga naar uw appstore om de app te downloaden.

5. Account aanmaken.

Volg onderstaande stappen om een account aan te maken.

Let op: elke gebruiker dient een eigen account met eigen emailadres aan te maken.

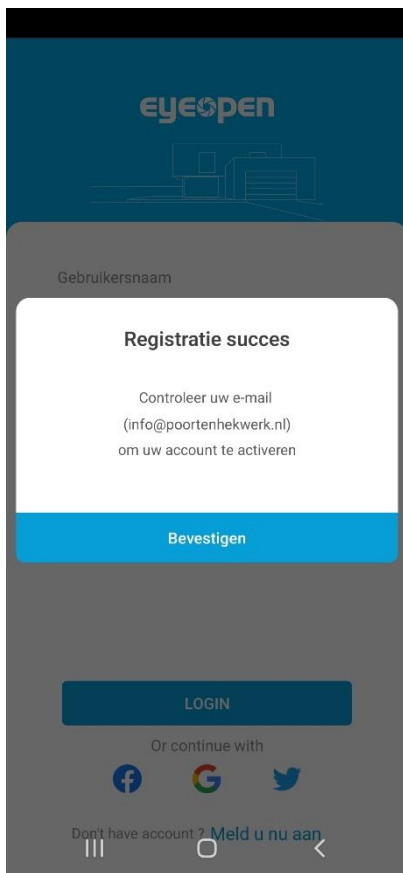
The image shows three sequential screenshots of the EYEOPEN app registration process. Each screenshot has a blue header with the 'eyeopen' logo and a back arrow.

Step 1: The registration screen shows the 'eyeopen' logo and a building icon. Below it are input fields for 'Gebruikersnaam', 'Wachtwoord', and 'EMAIL'. There is a toggle for 'Onthoud me?' and a link for 'Wachtwoord vergeten?'. At the bottom, there is a blue 'LOGIN' button, social media icons for Facebook, Google, and Twitter, and a link 'Don't have account? Meld u nu aan' which is circled in red.

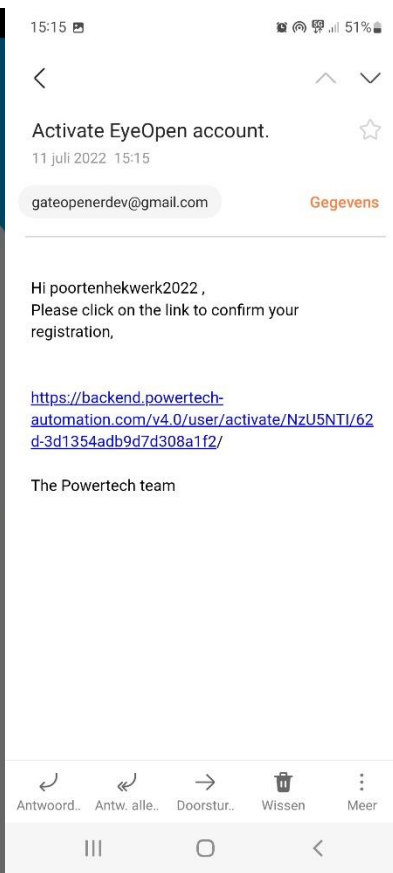
Step 2: This screen shows the 'ACCOUNT' field with the value 'ACCOUNT (a-z, A-Z, 0~9 alleen)'. The 'WACHTWOORD' field contains 'WACHTWOORD (8 karakters of langer)'. Below it is a note: '* Wachtwoord moet langer zijn dan 8 cijfers en moet een digitaal nummer en alfabet bevatten'. The 'BEVESTIG WACHTWOORD' field is empty. The 'EMAIL' field contains 'EMAIL'. At the bottom, there is a grey 'INSCHRIJVEN' button and a toggle for '* GDPR-beleid' which is turned off.

Step 3: This screen shows the 'ACCOUNT' field with the value 'poortenhekwerk2022'. The 'WACHTWOORD' field contains '*****'. Below it is a note: '* Wachtwoord moet langer zijn dan 8 cijfers en moet een digitaal nummer en alfabet bevatten'. The 'BEVESTIG WACHTWOORD' field contains '*****'. The 'EMAIL' field contains 'info@poortenhekwerk.nl'. At the bottom, there is a blue 'INSCHRIJVEN' button and a toggle for '* GDPR-beleid' which is turned on.

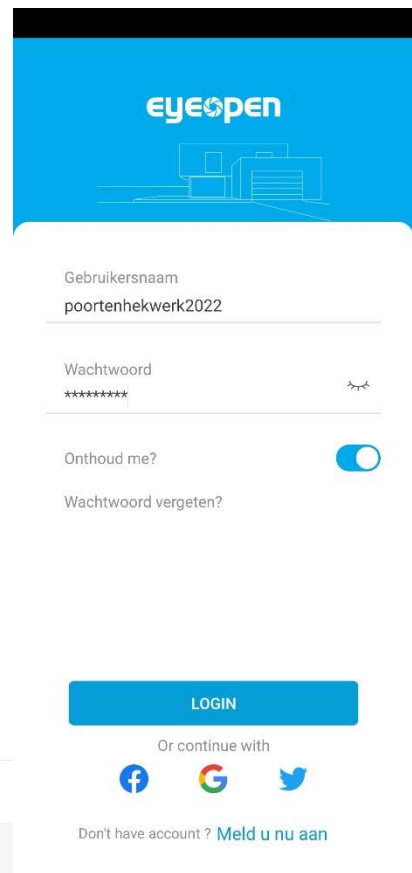
1. 2. 3.



4.



5.



6.

U ontvangt een link in uw mailbox (stap 5.) om het account te activeren. Zodra dit voldaan is kunt u inloggen in de app met uw eigen gebruikersnaam en wachtwoord.

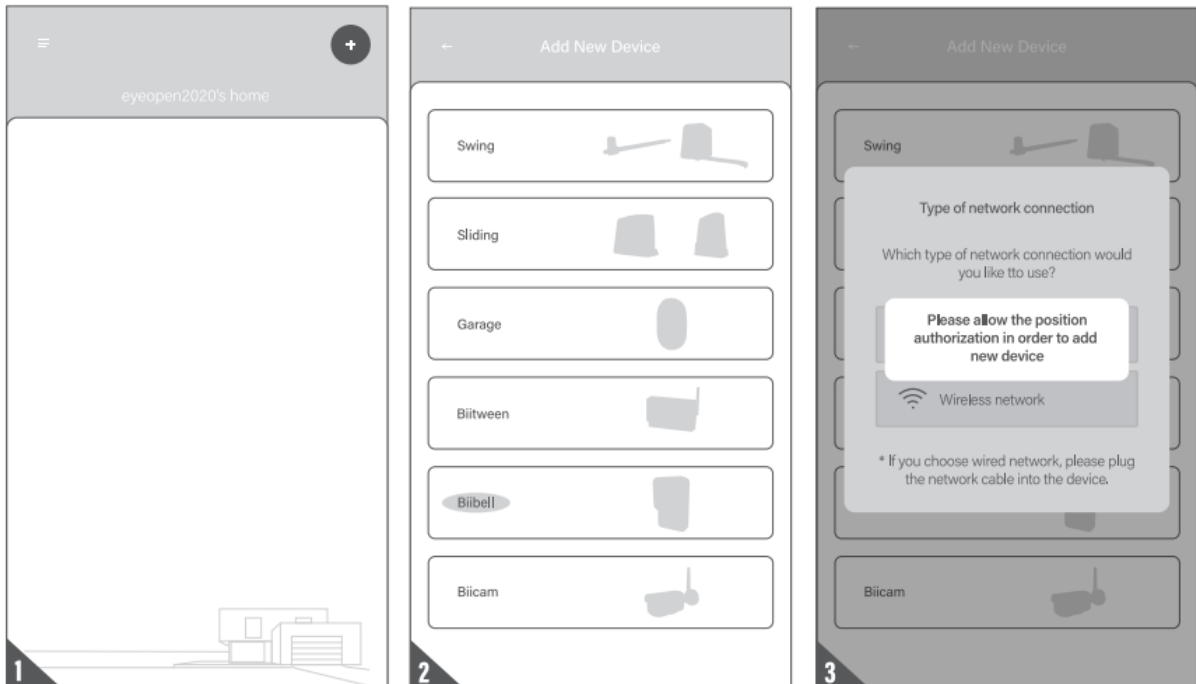
Let op bij gebruik van WiFi:

De Biicam DO-01 functioneert enkel bij een 2.4Ghz netwerk. Zorg ervoor dat uw WiFi netwerk enkel 2.4Ghz uitzendt en niet 2.4Ghz/5Ghz samen of enkel 5Ghz.

6. Apparaat toevoegen aan de app.

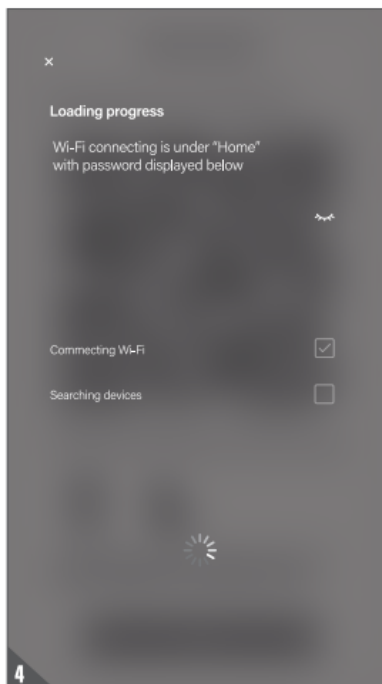
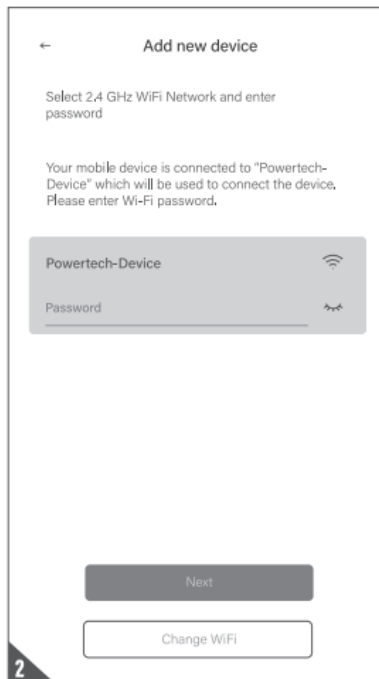
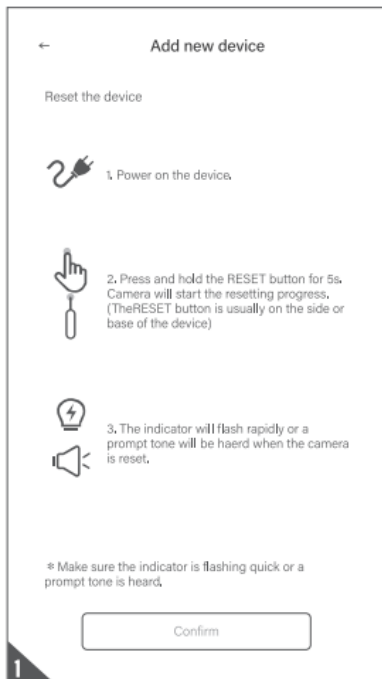
Let op: zorg er voor dat uw telefoon eerst verbonden is met het WiFi netwerk waar de poortopener ook een verbinding mee moet maken.

1. Druk recht bovenin op '+'.
2. Kies het apparaat Biicam DI-01.
3. Kies QR Code of bekabeld (enkel bekabeld bij Biibell en camera's).



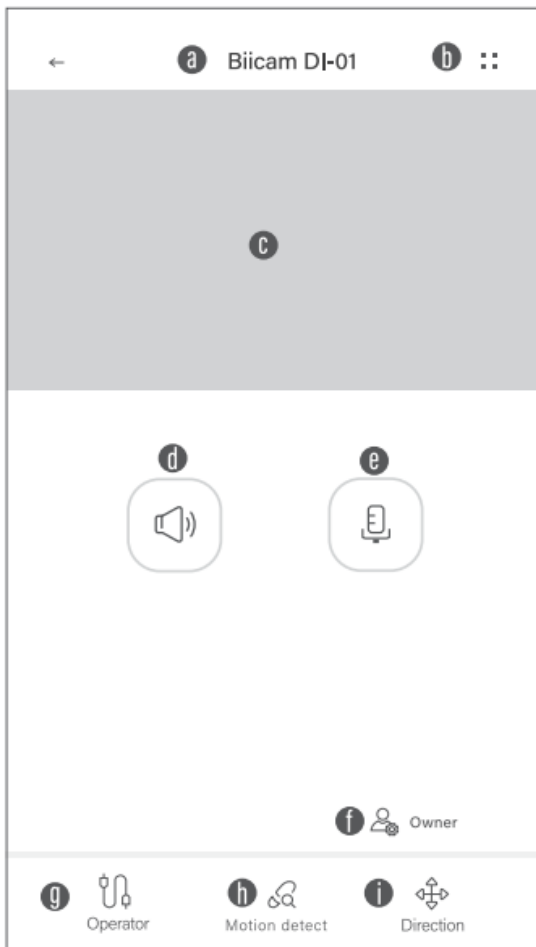
Koppelen aan uw WiFi netwerk.

1. Volg de instructie op de app betreft het resetten van de camera.
2. Typ het WiFi wachtwoord in en druk op **next** zodat er een QR code gecreëerd wordt.
3. Scan de QR code met de Biicam DI-01, zodra je een kleine bliep hoort druk dan op 'I hear a prompt'
4. Het systeem gaat nu verbinden met WiFi.
5. Geef de Biicam een naam.
6. Zodra de installatie voltooid is dan ziet u de Biicam op uw hoofdpagina.



Mocht bovenstaande niet het gewenste resultaat geven dan adviseren wij om een Hotspot te creëren en dan de bovenste stappen te herhalen. Mocht het apparaat nu wel verbinden dan zal uw WiFi netwerk of te zwak zijn of geen 2.4Ghz uitzenden.

7. Werking van het apparaat.



- A: Apparaat naam
- B: Instellingen pagina
- C: Live beeld
- D: Speaker
- E: Microfoon
- F: Eigenaar/manager/gebruiker
- G: Opname video (SD Kaart)
- H: Bewegingsdetectie
- I: Camera positionering bepalen

8. Apparaat delen met andere gebruikers.

1. Klik op het icoon instellingen (::).
2. Kies voor apparaat delen (Device sharing).
3. Klik op maak nieuwe groep (Create new group).
4. Geef de groep een naam en stel een tijd in.
5. Voeg een gebruiker toe per emailadres welke toebehoort aan een account van Eyeopen.

